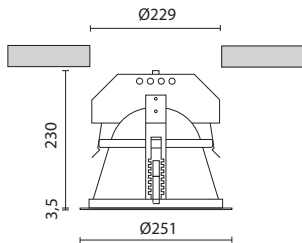


Tag- / Nacht-Deckeneinbauleuchte

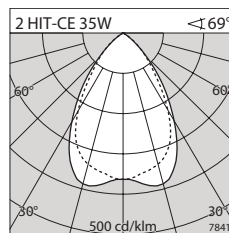
- Tag- / Nacht-Leuchte für alternierenden oder zeitgleichen Betrieb von 2 Leuchtmitteln
- zum Einbau in abgehängte Decken
- für 2 Halogen-Metaldampflampen
- für 2 separate Vorschaltgerätekästen
- Gehäuse aus Stahlblech
- Abschlussring aus Duroplast
- Reflektor aus Reinstaluminium 99,9%
- Darklightreflektor mit Abblendwinkel von 30°
- Reflektor zum Lampenwechsel herausnehmbar
- mit Sicherheitsglas, mattiert
- mit Fangseil
- IP20, Schutzklasse I
- max. 70 W bei gleichzeitigem Betrieb
- Steckverbindung zum Anschluss an separaten Vorschaltgerätekasten
- Farbe: weiß

Day / Night Downlight

- Day / Night luminaire for alternating or simultaneous operation of 2 lamps
- to be recessed in suspended ceilings
- for 2 metal halide lamps
- for 2 external gear boxes
- housing of sheet steel
- ceiling trim of duroplast
- reflector of highest grade aluminium 99,9%
- dark light reflector with 30° shielding angle
- reflector removable for lamp replacement
- frosted safety glass
- with arresting cable
- IP20, protection class I
- max. 70 W for simultaneous operation
- plug connector for connection to remote ballast box
- colour: white

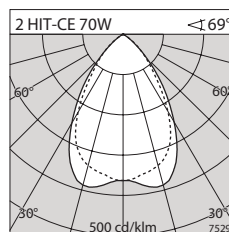
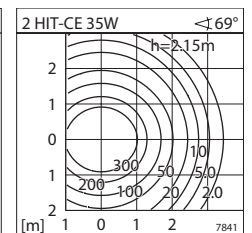


Typ Type	KG	Vorschaltgeräte Control Gear	Lichtverteilung Light dist.	Art.-Nr. weiß Item No. white
HIT-CE 35/70 W + HIT-CE 35/70 W	G12 2,0	separat / separate	symmetrisch / symmetrical	0.35436.00-910
HIT-CE 35/70 W + HIT-CE 35/70 W	G12 2,0	separat / separate	asymmetrisch / asymmetrical	0.35437.00-910



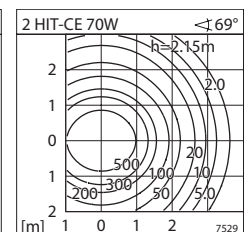
2 HIT-CE 35W		$\le 69^\circ$	
η_{LOR}	= 52%		
UGR	= 18.3		
	$65^\circ < 1000 \text{ cd/m}^2$		
E[lx]	100lx	500lx	
a[m ²]	100	n=4	n=18

2 HIT-CE 35W		$\le 69^\circ$	
h [m]	C0	C90	Em [lx]
1.0	1.38	1.31	1669
2.0	2.77	2.63	417
3.0	4.15	3.94	185
4.0	5.54	5.26	104
5.0	6.92	6.57	67



2 HIT-CE 70W		$\le 69^\circ$	
η_{LOR}	= 52%		
UGR	= 19.9		
	$75^\circ < 1000 \text{ cd/m}^2$		
E[lx]	100lx	500lx	
a[m ²]	100	n=3	n=12

2 HIT-CE 70W		$\le 69^\circ$	
h [m]	C0	C90	Em [lx]
1.0	1.38	1.31	2630
2.0	2.77	2.63	658
3.0	4.15	3.94	292
4.0	5.54	5.26	164
5.0	6.92	6.57	105



Vorschaltgerät für HIT 35W	Ballast for HIT 35W	0.35375.72-912
Vorschaltgerät für HIT 70W	Ballast for HIT 70W	0.35375.73-912
Elektronisches Vorschaltgerät für HIT 35W Netzanschluss: 2 x 5 Klemmen a 2,5 mm ²	Electronic control gear for HIT 35W Power connectors: 2 x 5 x 2.5 mm ² terminals	0.37448.72-910
Elektronisches Vorschaltgerät für HIT 70W Netzanschluss: 2 x 5 Klemmen a 2,5 mm ²	Electronic control gear for HIT 70W Power connectors: 2 x 5 x 2.5 mm ² terminals	0.37448.73-910
Elektronisches Vorschaltgerät für HIT 35W Netzanschluss: 3 Klemmen a 2,5 mm ²	Electronic control gear for HIT 35W Power connectors: 3 x 2.5 mm ² terminals	0.37552.72-000
Elektronisches Vorschaltgerät für HIT 70W Netzanschluss: 3 Klemmen a 2,5 mm ²	Electronic control gear for HIT 70W Power connectors: 3 x 2.5 mm ² terminals	0.37552.73-000