



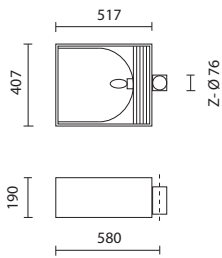
IP44

Mastaufsatzleuchte Kubus

- 1-flammig
- mit linearem Fortimo LED-Modul
- 4500 lm, 59 W, 3000 K
- CRI >70
- eingebautes Betriebsgerät
- Systemanschlussleistung 59 W einschl. Treiber
- Lebensdauer 50.000 h
- 100 % Lichtstromstabilität nach 15.000 h
- als Einzel- und Doppelleuchte möglich
- für Hl./HS.. mit eingebautem konventionellen Vorschaltgerät und Zündgerät mit Abschaltautomatik, kompensiert
- asymmetrische Lichtverteilung
- für Maste mit Zapfmaß Ø 76 mm
- Gehäuse aus Aluminium, pulverbeschichtet
- Mastaufsatzstück aus Aluminiumguss
- Reflektor aus Aluminium, eloxiert
- Sicherheitsglas, klar
- IP44, Schutzklasse I
- Anschlussleitung 8 m
- Rahmen mit Glas kann zum Lampenwechsel aufgeklappt werden
- optional: Leistungsumschalter (Leistungsreduzierung)
- Farbe: schwarz

Pole top luminaire Kubus

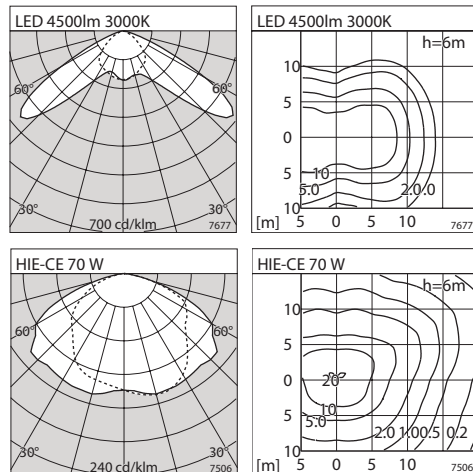
- 1 head
- with linear Fortimo LED module
- 4500 lm, 59 W, 3000 K
- colour rendering index CRI > 70
- built-in power unit
- system power supply 59 W, incl. driver unit
- life cycle 50.000 h
- 100% luminous flux stability after 15.000 h
- single and double sided versions
- for Hl./HS.. with built-in conventional ballast and ignitor with automatic cut-off, compensated
- asymmetrical light distribution
- for poles with spigot size Ø 76 mm
- housing of aluminium, powder coated
- pole top attachment of cast aluminium
- reflector of aluminium, anodized
- safety glass, clear
- IP44, protection class I
- power supply 8 m
- frame and glass hinged for lamp replacement
- optional: power switch (power reduction)
- colour: black

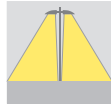


LED

Typ Type	Lichtfarbe Colour-Temp..	Systemleistung Total load	KG	Art.-Nr. schwarz Item No. black
LED 4500 lm	3000K	59W	16,5	1.2425.5.13-721

Typ Type	KG	Vorschaltgeräte Control Gear	Lichtverteil. Light dist.	Art.-Nr. schwarz Item No. black	
HSE-MF/ HIE-CE 70W	E27	13,3	KVG	einseitig / single sided	1.2425.5.57-721
HSE-MF 150W	E40	15,5	KVG	einseitig / single sided	1.2425.5.58-721



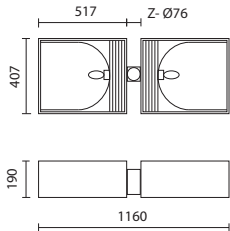


Mastaufsatzleuchte für Hochdruck-Entladungslampen

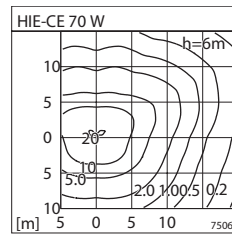
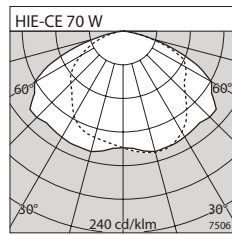
- 2-flammig
- für Hl./HS.. mit eingebautem konventionellen Vorschaltgerät und Zündgerät mit Abschaltautomatik, kompensiert
- asymmetrische Lichtverteilung
- für Maste mit Zapfmaß Ø 76 mm
- Gehäuse aus Aluminium, pulverbeschichtet
- Mastaufsatzstück aus Aluminiumguss
- Reflektor aus Aluminium, eloxiert
- Sicherheitsglas, klar
- IP44, Schutzklasse I
- Anschlussleitung 8 m
- Rahmen mit Glas kann zum Lampenwechsel aufgeklappt werden
- Optional: Leistungsumschalter (Leistungsreduzierung)
- Farbe: schwarz

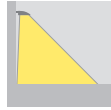
Pole top luminaire for high pressure lamps

- 2 heads
- for Hl./HS.. with built-in conventional ballast and ignitor with automatic cut-off, compensated
- asymmetrical light distribution
- for poles with spigot size Ø 76 mm
- housing of aluminium, powder coated
- pole top attachment of cast aluminium
- reflector of aluminium, anodized
- safety glass, clear
- IP44, protection class I
- power supply 8 m
- frame and glass hinged for lamp replacement
- optional: power switch (power reduction)
- colour: black



Type	KG	Vorschaltgeräte	Lichtverteil.	Art.-Nr. schwarz
Type		Control Gear	Light dist.	Item No. black
2HSE-MF/ HIE-CE 70W	E27	24,0 KVG	zweiseitig / double sided	1.2426.5.57-721
2HSE-MF 150W	E40	28,0 KVG	zweiseitig / double sided	1.2426.5.58-721



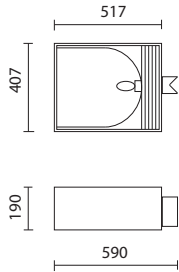


Wandleuchte für Hochdruck-Entladungslampe

- 1-flammig
- asymmetrische Lichtverteilung
- für Hl./HS.. mit eingebautem konventionellem Vorschaltgerät und Zündgerät mit Abschaltautomatik, kompensiert
- Gehäuse aus Aluminium, pulverbeschichtet
- Wandansatz aus Aluminiumguss
- Reflektor aus Aluminium, silber eloxiert
- Sicherheitsglas, klar
- IP44, Schutzklasse I
- fest angeschlossene Verbindungsleitung
- 3-polige Anschlussklemme
- Rahmen mit Glas kann zum Lampenwechsel aufgeklappt werden
- Optional: Leistungsumschalter (Leistungsreduzierung)
- Farbe: schwarz

Wall mounted luminaire for high pressure lamp

- 1 head
- asymmetrical light distribution
- for Hl./HS.. with built-in conventional ballast and ignitor with automatic cut-off, compensated
- housing of aluminium, powder coated
- wall mounting of cast aluminium
- reflector of aluminium, silver mirror finish anodized
- safety glass, clear
- IP44, protection class I
- power supply 8 m
- frame and glass hinged for lamp replacement
- optional: power switch (power reduction)
- colour: black



Typ Type	KG	Vorschaltgeräte Control Gear	Lichtverteil. Light dist.	Art.-Nr. schwarz Item No. black
HSE-MF/ HIE-CE 70W	E27	13,0 KVG	einseitig / single sided	1.2424.5.57-721
HSE-MF 150W	E40	13,0 KVG	einseitig / single sided	1.2424.5.58-721

